



# INTERVENCIÓN SITUACIÓN POR COVID-19 EN BOGOTÁ

30 de Mayo de 2020



ALCALDÍA MAYOR  
DE BOGOTÁ, D.C.





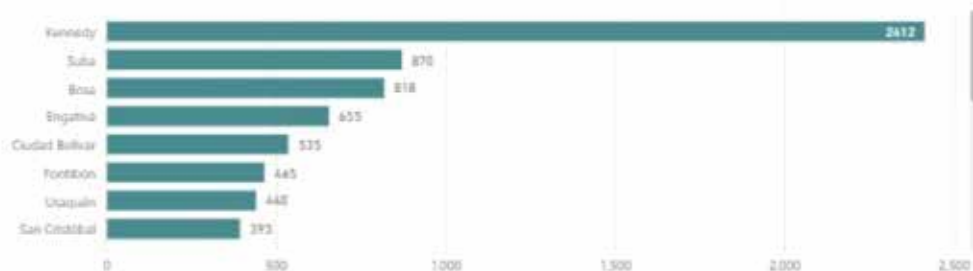
## Casos confirmados de COVID-19 en Bogotá D.C.

Fuente: ver ficha indicador

Localidad

LOCALIDAD

- Usaquén
- Chapinero
- Santa Fe
- San Cristóbal
- Usme
- Tunjuelito
- Bosa
- Kennedy
- Fontibón
- Engativá
- Suba
- Barrios Unidos
- Teusaquillo



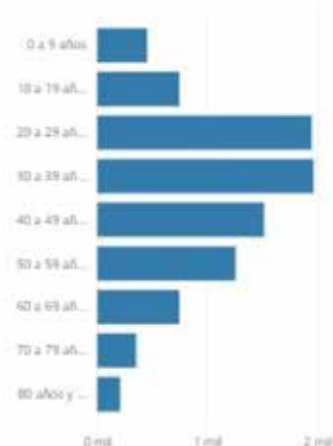
Bogotá D.C.  
9.162  
Casos confirmados



Colombia  
26.688  
Casos confirmados

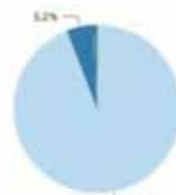


Mundo  
5.776.934  
Casos confirmados



Ubicación

- Casa
- Hospital
- Hospital LIC

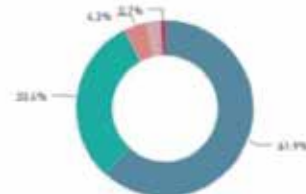


4419

4743

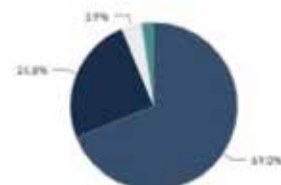
Estado

- Moderado
- Recuperado
- Severo
- Fallecido
- Crítico



Tipo de contagio

- En estudio
- Relacionado
- Importado
- Desconocido



Fuente: Base de datos de casos confirmados COVID-19. Subsecretaría de Salud Pública. Secretaría Distrital de Salud. 2020.

Fecha de corte | 30/05/2020

# Porcentaje de ocupación de unidades de cuidado intensivo para la atención de COVID 19 en Bogotá D.C.

Fecha de corte

29/05/2020

Fuente: ver ficha del indicador

Camas UCI ocupadas COVID 19 (68 casos confirmados y 218 probables)

286

Camas UCI Disponibles COVID 19

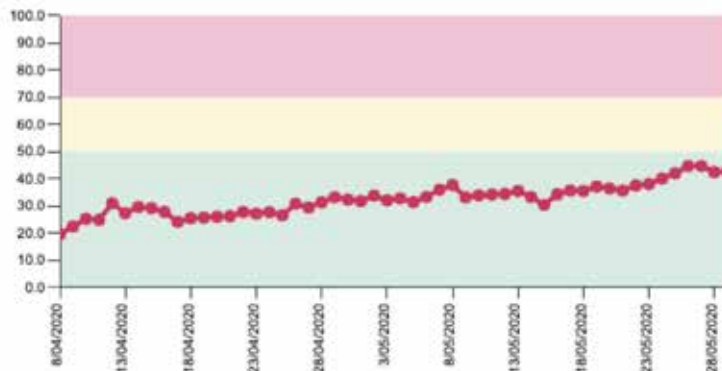
670

% Ocupación UCI

42.69%

Los datos del 29 de mayo de 2020 se calculan con un porcentaje de reporte de 100% correspondiente a 56 IPS prioritizadas.

## Porcentaje de ocupación UCI

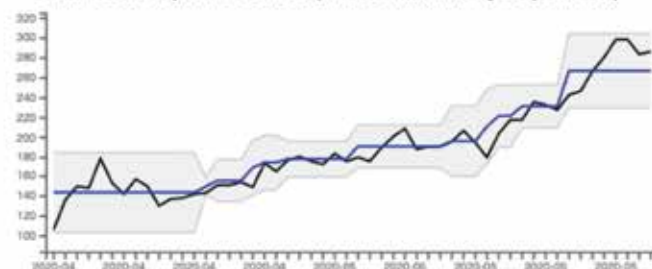


Fuente:

Camas ocupadas y camas asignadas: Red privada: Información reportada por 50 IPS (que concentran el 80% de UCI habilitadas en Bogotá).

Camas ocupadas y camas asignadas: Red pública: 6 prestadores los cuales cuentan con servicio de UCI habilitado.

## Camas UCI Ocupadas COVID 19 (casos confirmados y sospechosos)



## Crecimiento camas UCI



Nota:

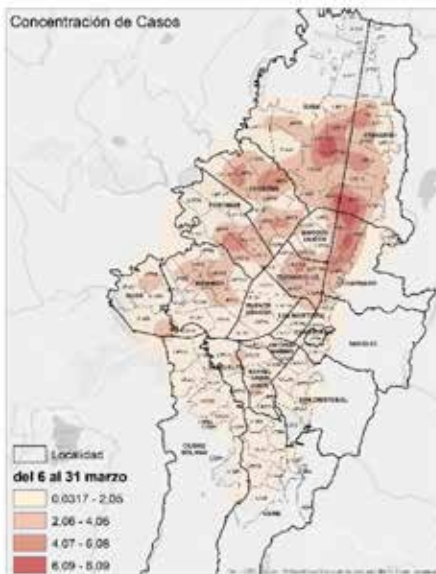
Línea base: 935 camas habilitadas (Fuente: Registro Especial de Prestadores de Servicio de Salud(REPS). MSPS. Corte: 01 de abril de 2020, universo 50 IPS Privadas y 6 IPS Públicas) Crecimiento camas UCI representada por camas autorizadas (Fuente: REPS - Módulo autorización transitoria de servicios de salud.)

# 1. Lo que hemos logrado en Bogotá

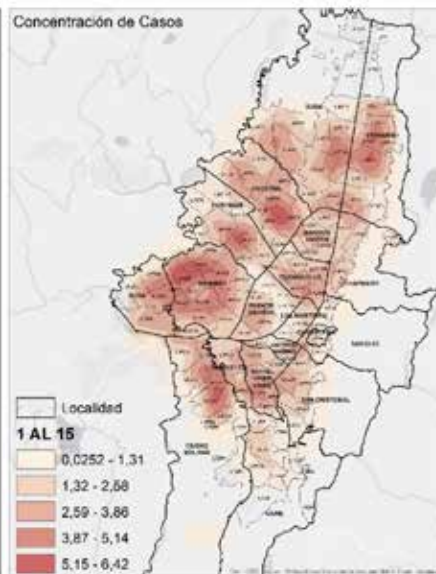
1. Pasamos de 20.000 a 300.000 pruebas PCR.
2. Montamos el hospital público en Corferias (donde podemos llegar hasta 5.000 camas), crecimos 25% en UCIs, transformando camas y unidades de cuidado intermedio en UCI.
3. Bogotá lideró el inicio de la cuarentena, hace el mayor número de pruebas del país.
4. No hemos dejado colapsar el sistema de salud, ha atendido debidamente a todos los pacientes.
5. Hizo la mayor expansión hospitalaria y de UCIs de América Latina.
6. Después de Montevideo es como la capital latinoamericana de mejor desempeño por su baja tasa de contagio, baja tasa de mortalidad y alta tasa de recuperados por millón de habitantes.

# Concentración de casos, Bogotá

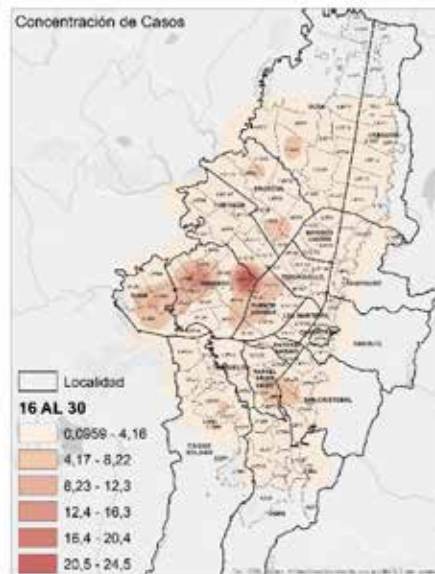
6 – 31 marzo



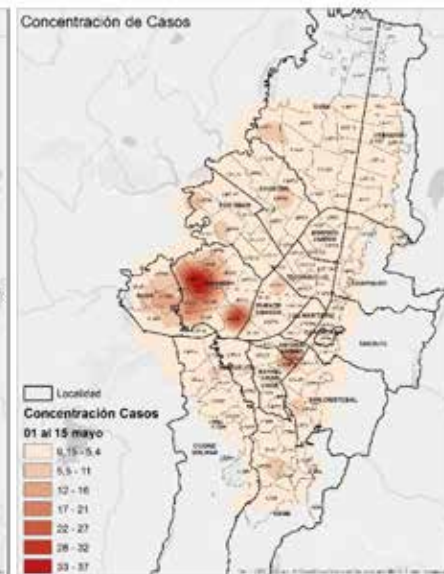
1 – 15 de abril 2020



16 – 30 de abril 2020



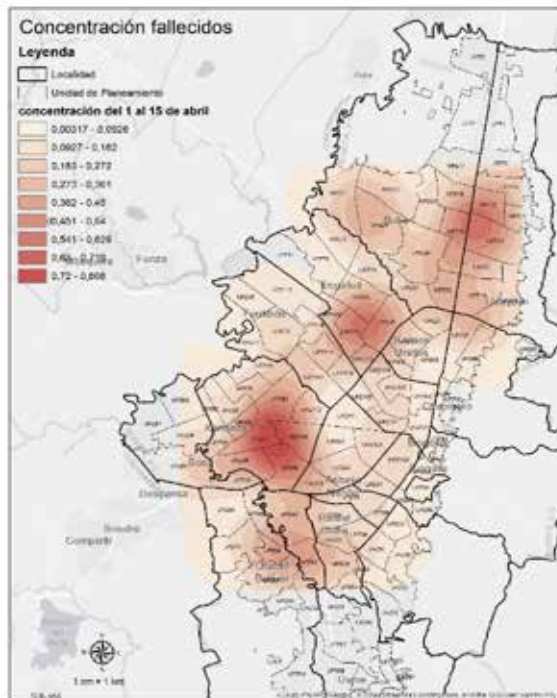
1 – 15 de mayo 2020



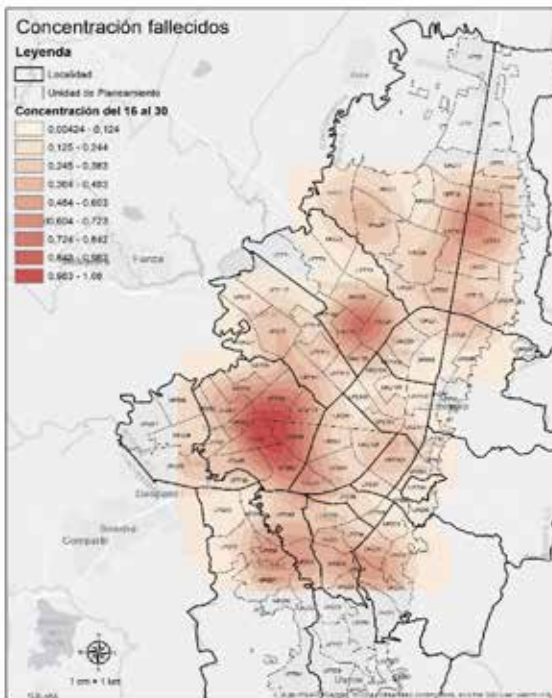
Hasta las primeras semanas del mes de abril se observaba un comportamiento relativamente homogéneo de los casos en el distrito. Desde las últimas semanas del mes de abril se observa una mayor concentración de casos en Kennedy.

# Concentración de muertes, Bogotá 2020

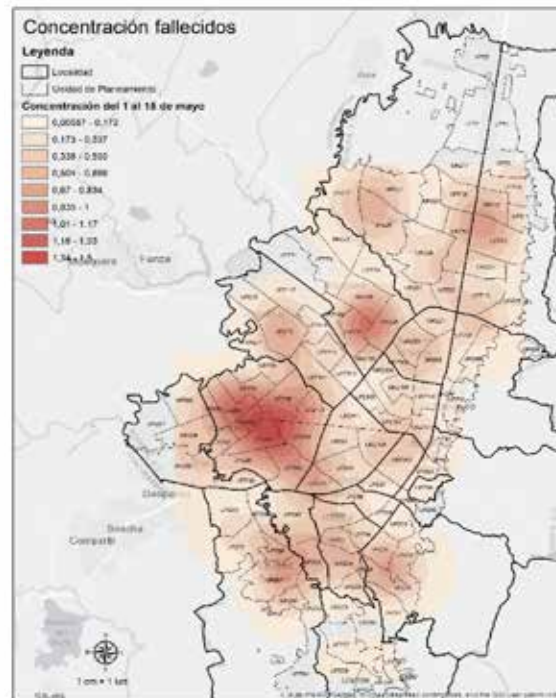
1 – 15 de abril 2020



16 – 30 de abril 2020



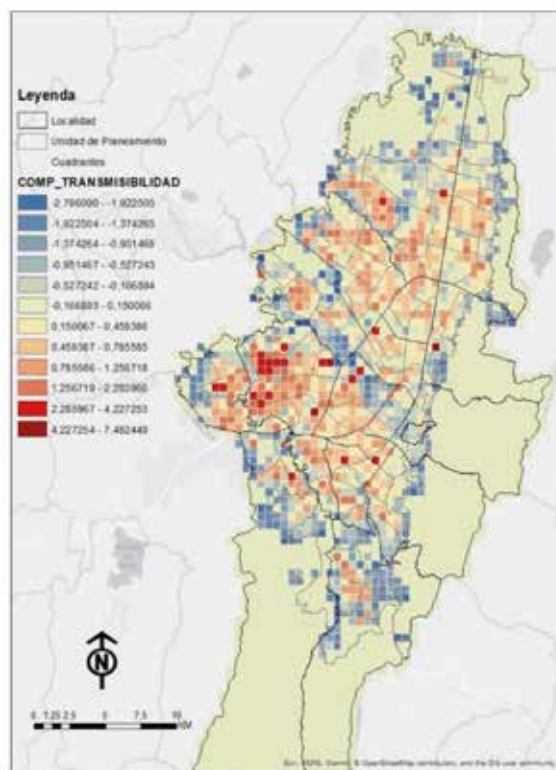
1 – 15 de mayo 2020



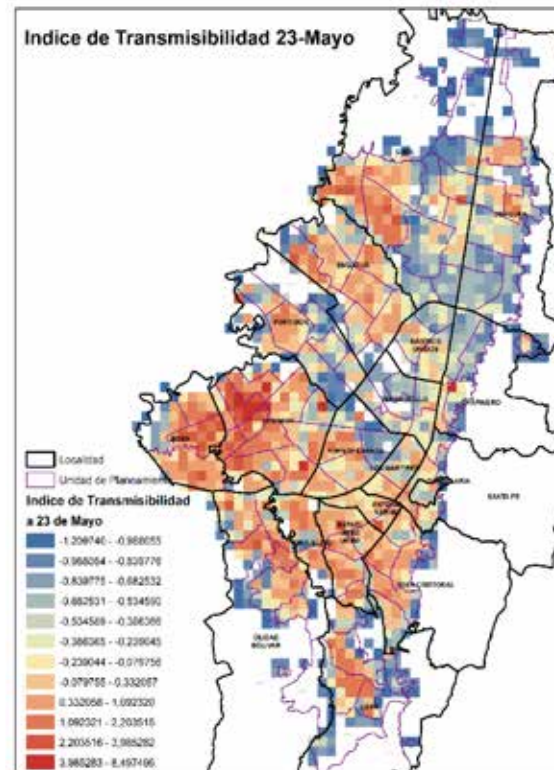
Hasta las primeras semanas del mes de abril se observaba una concentración de muertes principalmente en Kennedy, Usaquén y Engativá. Durante el mes de mayo se observa una mayor concentración de casos en Kennedy y se mantiene en Engativá.

# Índice transmisibilidad

## Índice transmisibilidad 16 mayo



## Índice transmisibilidad 23 mayo



## Cómo se hizo

- Se divide a Bogotá en cuadrantes de 0,25 a 0,4 km<sup>2</sup>.
- Variables que tienen alguna relación con el nivel de casos confirmados de COVID 19 en cada cuadrante.
- Se aplica un análisis de componentes principales (ACP) para la construcción del índice.

## Fuentes de información

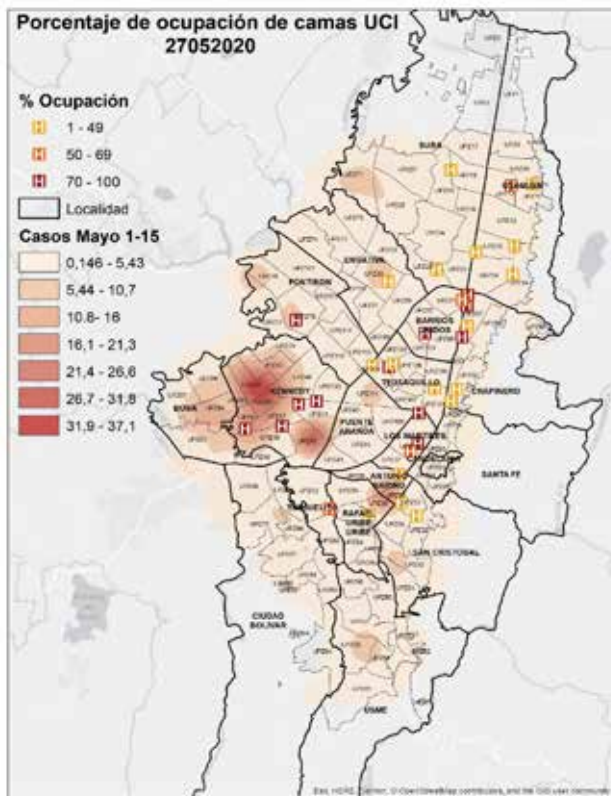
- Índice de vulnerabilidad por manzana con el uso de variables demográficas y comorbilidades – DANE, IETS, DNP
- Microdatos anonimizados del Censo Nacional de Población y Vivienda 2018 para la estimación de la población y algunas características demográficas.
- Información de diferentes sectores distritales que permite identificar en el territorio zonas de posible aglomeración, la fuente principal es IDECA.
- Servinformación para ubicación de contactos.



# Acciones que vamos a implementar

1. Duplicar el número diario de pruebas.
2. Duplicar el número de equipos de vigilancia epidemiológica.
3. Establecer la moderación de alertas y, por tanto, las medidas de prevención de acuerdo con la ocupación de UCI.
4. Lanzar la App GABO y la plataforma <https://bogota.gov.co/bogota-cuidadora> para que todos los ciudadanos registren sus datos de contacto y síntomas y así alertarlos de riesgos de contagio y hacerles testeos.
5. Decretar la cuarentena estricta en toda la localidad de Kennedy.
6. Adicionar medidas de control en Corabastos

# Alertas para la ciudad con intervenciones



## ALERTA AMARILLA si ocupación UCI <50%

Restricción parcial de desplazamiento.  
Las reuniones masivas deben cancelarse.  
Intensificación de medidas de autocuidado (lavado de manos, uso de tapabocas y distanciamiento social).

## ALERTA NARANJA si ocupación UCIs entre 51% y 69%

Confinamiento estricto focalizado.  
Rectoría y control de todas las UCIs  
Solo los servicios esenciales deben estar abiertos  
Restricción parcial de la movilidad.  
Restricción parcial de reactivación económica.

## ALERTA ROJA si ocupación UCIs >70%

Confinamiento estricto en todo el Distrito.  
Rectoría y control de todas las UCIs



# Gobierno Abierto Bogotá



Play Store (Android)  
**GABO**



<https://bogota.gov.co/bogota-cuidadora/>



BOGOTÁ

## Versión Alfa



Registro de datos para canalizar oferta de apoyos



Registro de movilidad reportando actividad económica



Reportar estado de salud (Conintercambio de información con CoronAPP)



Acceso a oferta de trámites y servicios de Bogotá



Mapa que identifica contagios COVID en mi zona



Red de cuidado ciudadano para ofrecer ayuda a otros



Información clave sobre cifras COVID y reactivación económica


# Medidas complementarias

## Individual y colectivo

- Pruebas
- Rastreo selectivo
- Aislamiento
- Cambios en comportamiento individual y colectivo.

## Incremento en capacidades

- Seguridad alimentaria
- Restricción de la movilidad
- Aumento de la percepción del riesgo (medidas de autocuidado)



**Disminuir las vías  
de transmisión  
Y severidad  
(mortalidad  
COVID-19)**

## Comunicación

- Efectiva
- Permanente
- Datos al ciudadano
- Pedagogía que cambie hábitos
- Metas claras y concretas

## Disminuir brechas

- Garantizar el derecho a la salud

**SECRETARÍA SALUD, EDUCACIÓN, CULTURA, SDIS, MOVILIDAD, DESARROLLO ECONÓMICO, EAPB, PRIVADOS**

## Otras medidas de control en toda la ciudad

- Continúa aislamiento preventivo entre hasta el 30 de junio de 2020, en el marco de la emergencia sanitaria por causa del Coronavirus COVID-19.
- Las nuevas actividades exceptuadas descritas en el artículo 3º del decreto 749 de 2020 entre las que se encuentran centros comerciales, servicios de peluquería, inmobiliarias, museos y bibliotecas, laboratorios prácticos y de investigación de IES, actividades profesionales, técnicas y de servicios generales, actividades de comercio al por menor no exceptuadas con anterioridad, el servicio de limpieza y aseo, incluido el doméstico y servicio de lavandería, no entrarán en funcionamiento en Bogotá por recomendación del Ministerio del Interior.
- Estas actividades podrán adelantar su registro en <https://bogota.gov.co/reactivacion-economica>. Sin embargo se podrán establecer pilotos con de estos sectores para su pronta reactivación.

**Gracias**