

BOGOTÁ ALERTA AMARILLA

KENNEDY ALERTA NARANJA



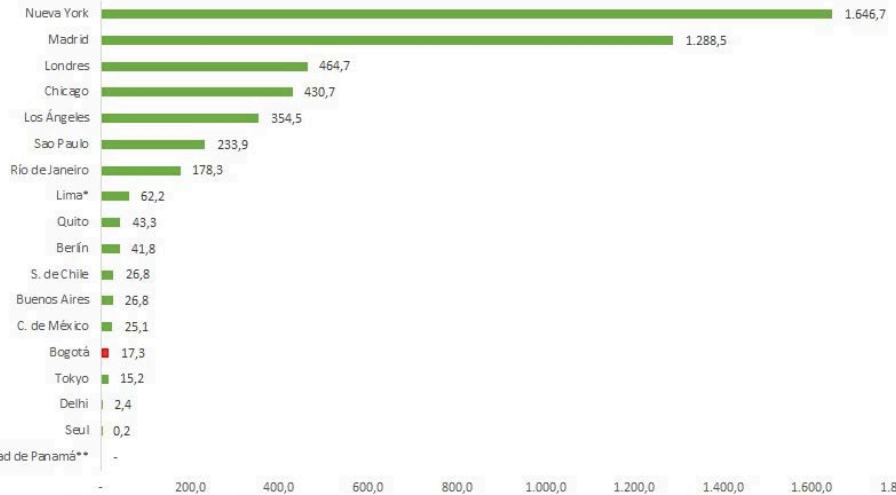
ALCALDÍA MAYOR
DE BOGOTÁ D.C.



Para que nos ha
servido la cuarentena
en Bogotá

#CuarentenaPorLaVida

Fallecidos por Millón de hab.

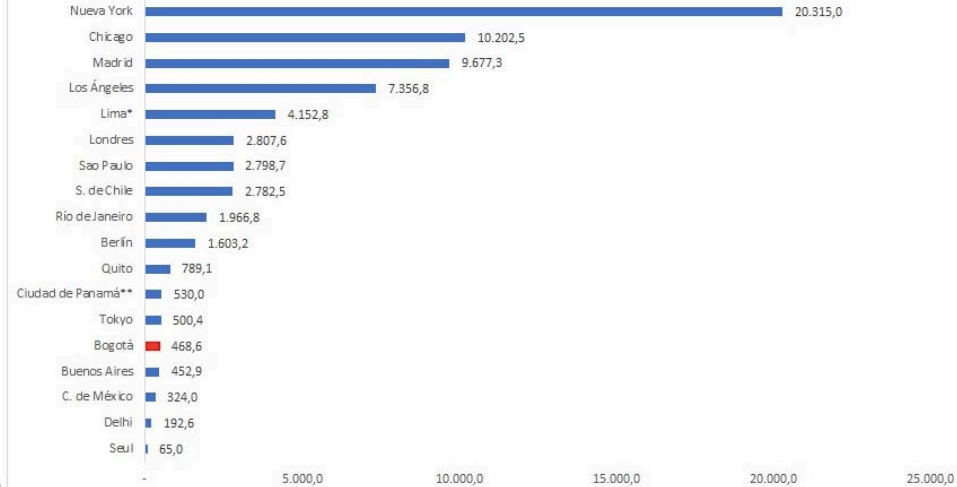


Fuente: <https://www.worldometers.info/coronavirus/>

*Minsalud Perú informa dato de Lima metropolitana

**Dato de muertes no se encuentra desagregado

Contagios por Millón de hab.



Fuente: <https://www.worldometers.info/coronavirus/>

*Minsalud Perú informa dato de Lima metropolitana

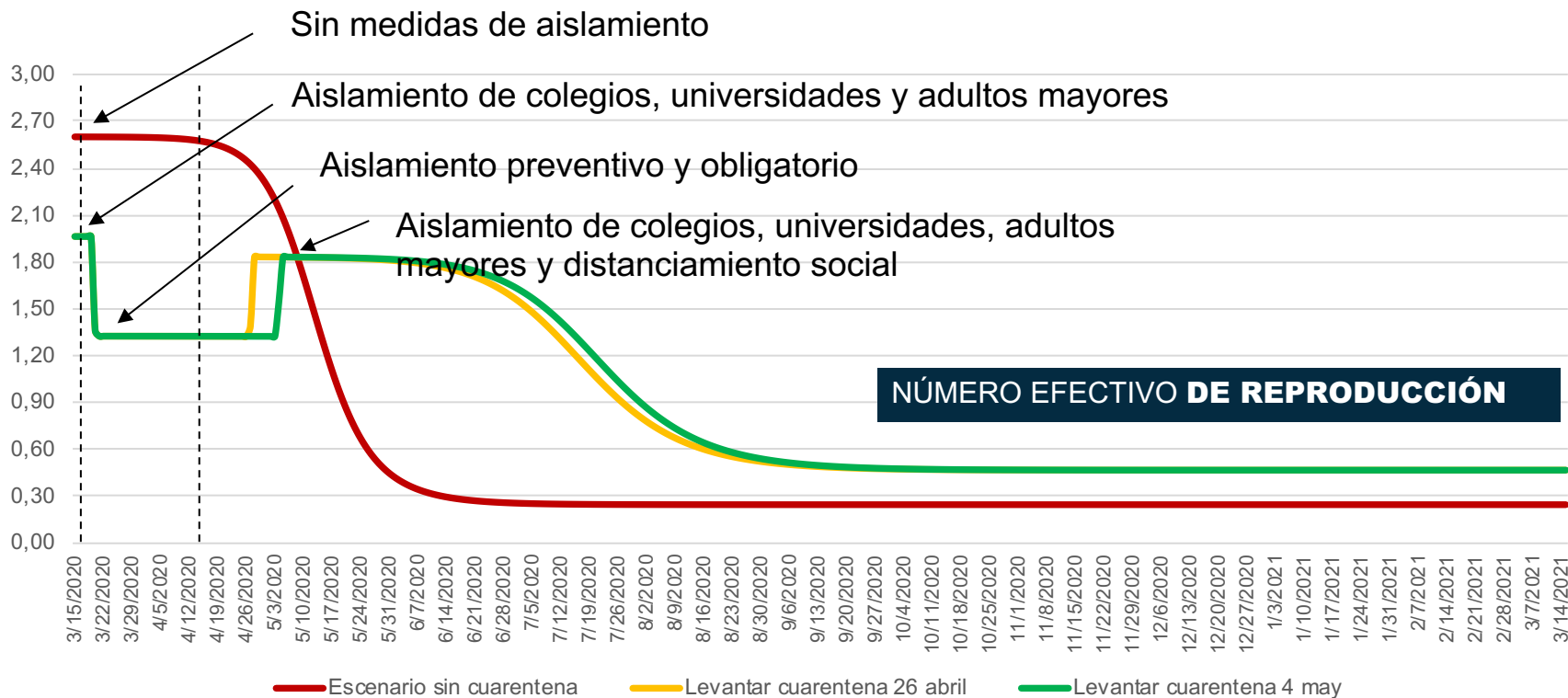


ALERTA AMARILLA



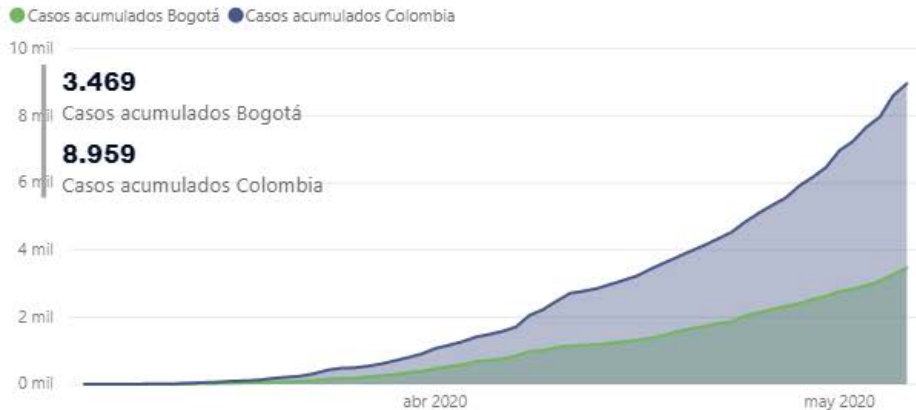
BOGOTÁ

Con el aislamiento logramos disminuir la velocidad con que la enfermedad se propaga en la población y proteger el sistema sanitario



En el último mes, Bogotá están creciendo menos que el resto del país en casos positivos

Casos acumulados Bogotá Vs casos acumulados Colombia



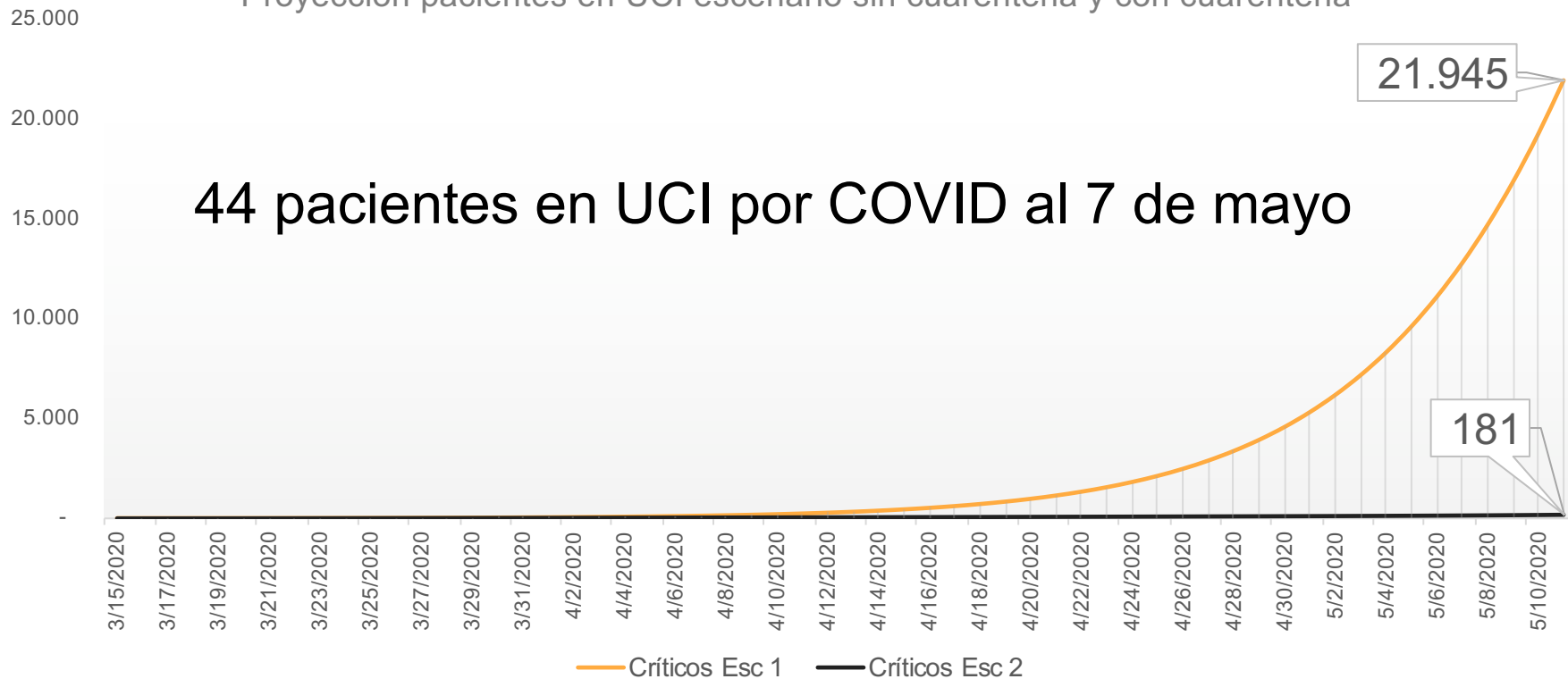
Participación Bogotá en el total de casos confirmados en el país



La participación de Bogotá en el total de casos del país pasó de un 49,5% el 7 de abril a un 38,7% al 6 de mayo. Siendo este periodo en el que se ha presentado un mayor incremento de casos.

Estamos por debajo de las cifras proyectadas en los modelos para atención de pacientes en UCI, evitado el colapso del sistema

Proyección pacientes en UCI escenario sin cuarentena y con cuarentena



Con una participación del 38,7% de casos positivos del país, se destaca un 31,7% en UCI indicando un mejor tratamiento de la enfermedad

Participación Bogotá en total de casos confirmados en el país según atención

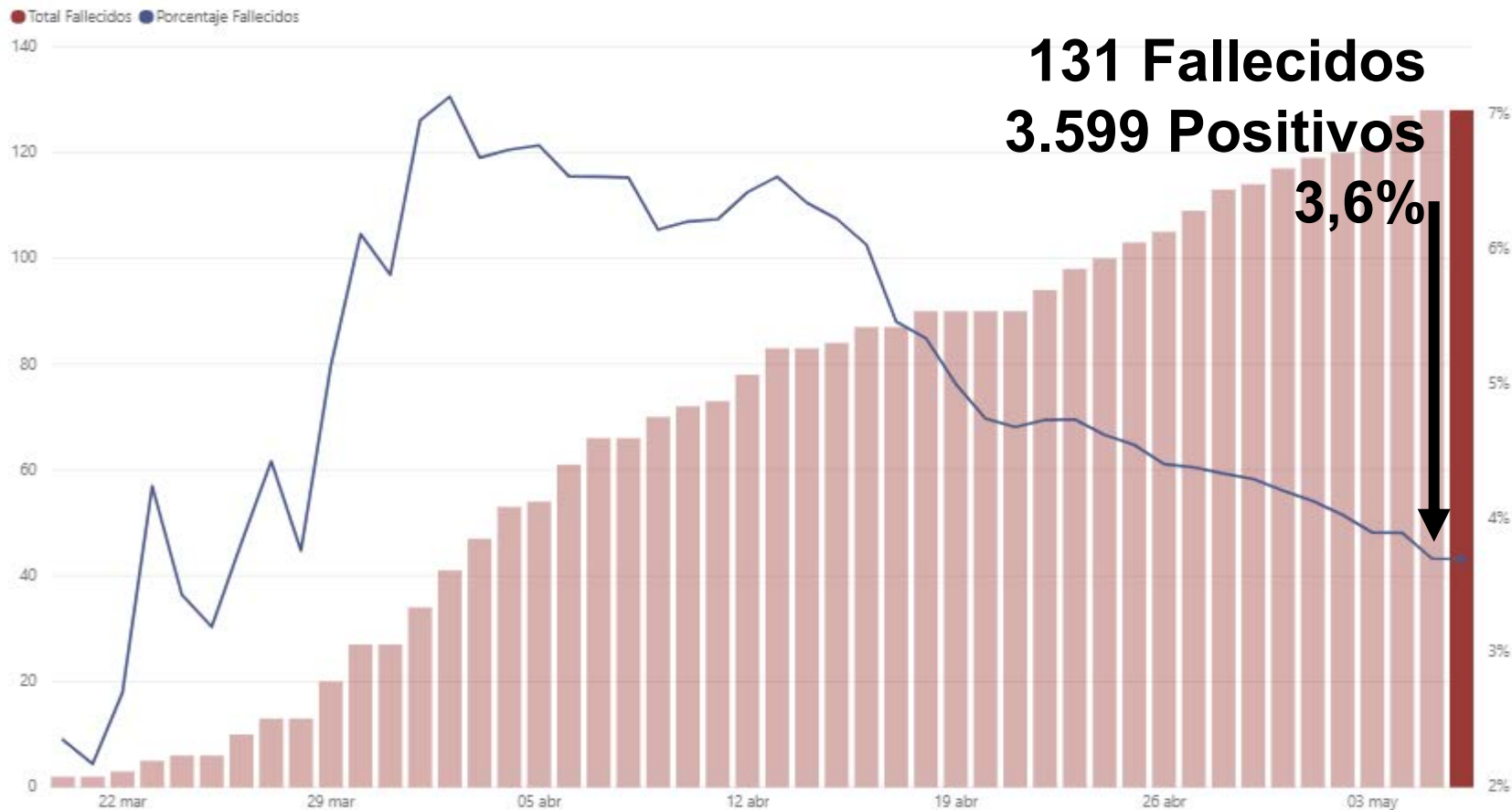


Hemos evitado la muerte de miles de personas en la ciudad gracias a la cuarentena

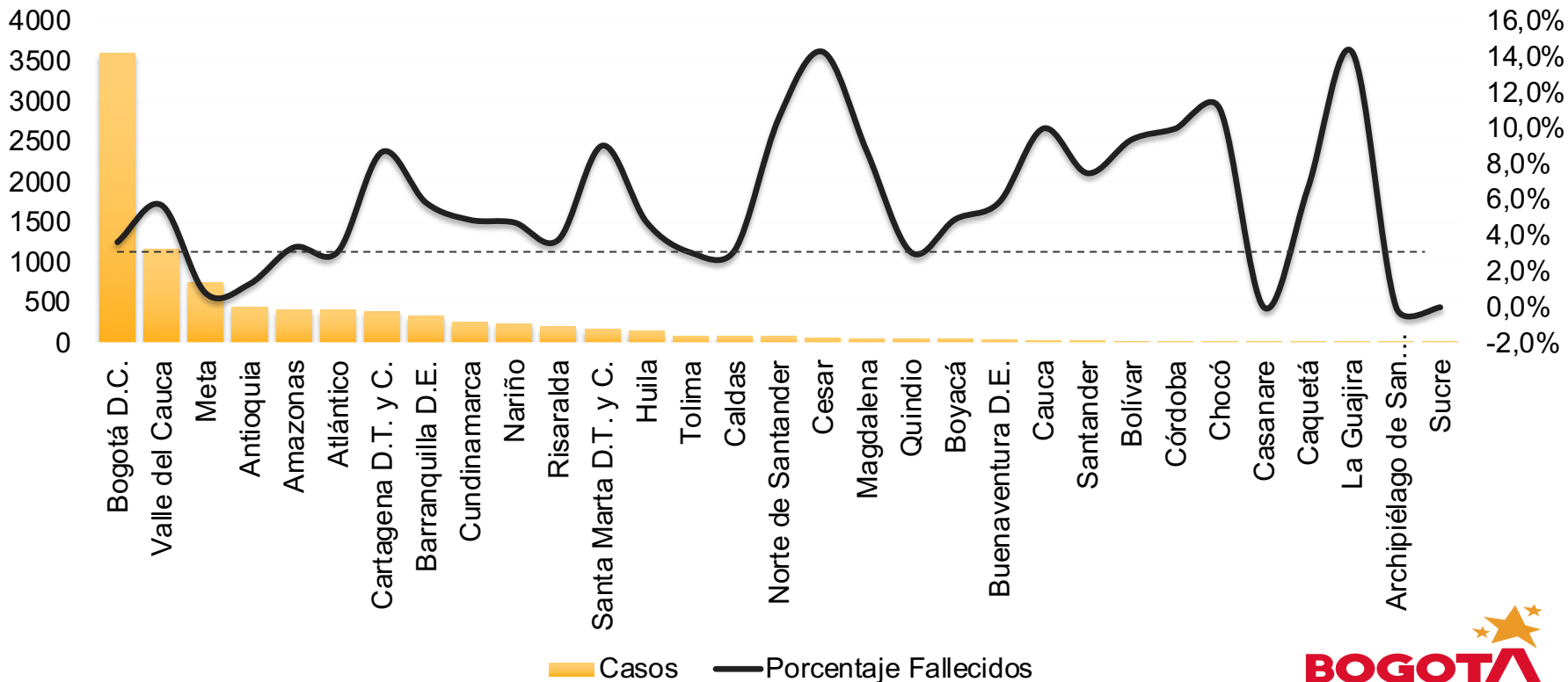
Proyección pacientes que fallecen escenario sin cuarentena y con cuarentena



El porcentaje de fallecidos a disminuido significativamente en el periodo donde mayor número de casos tenemos.



Mientras que el porcentaje de fallecidos en Bogotá es del 3,6%, en el resto del país es del 4,7% y en el mundo es del **6,89%** 

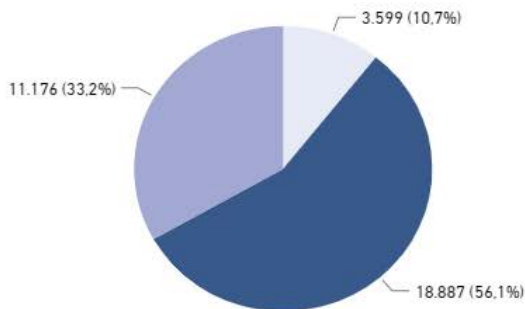


En el periodo hemos aumentado consistentemente el número de pruebas

Muestras procesadas diariamente en laboratorio para COVID 19 en Bogotá D.C.

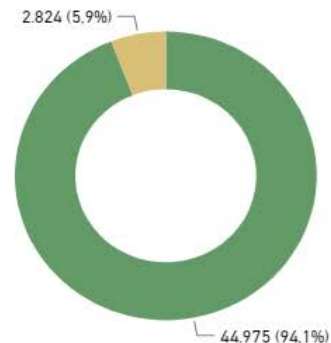


Vigilancia epidemiológica de casos



● Casos Confirmados ● Discartados por Laboratorio ● Pendiente SIVIGILA y/o Laboratorio

Análisis de muestras

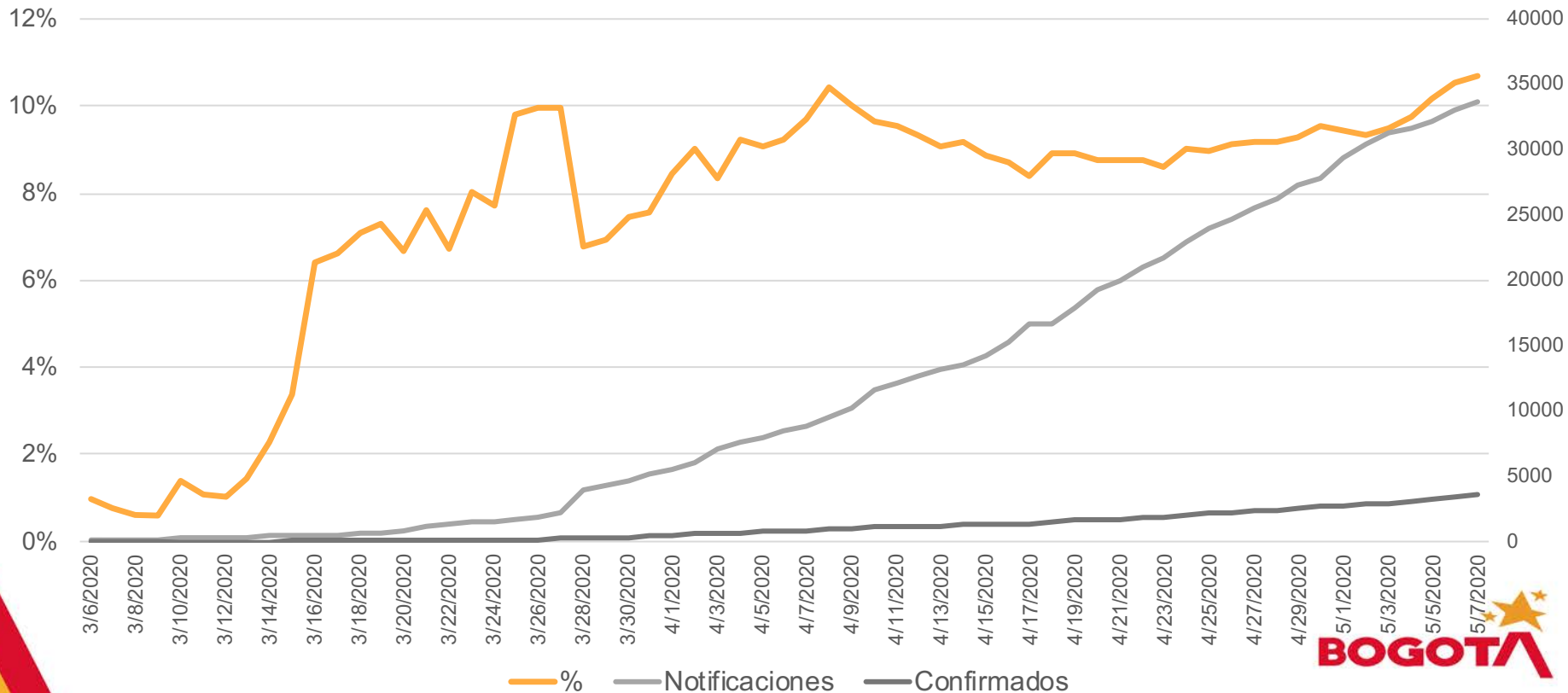


● Muestras procesadas ● Muestras en procesamiento

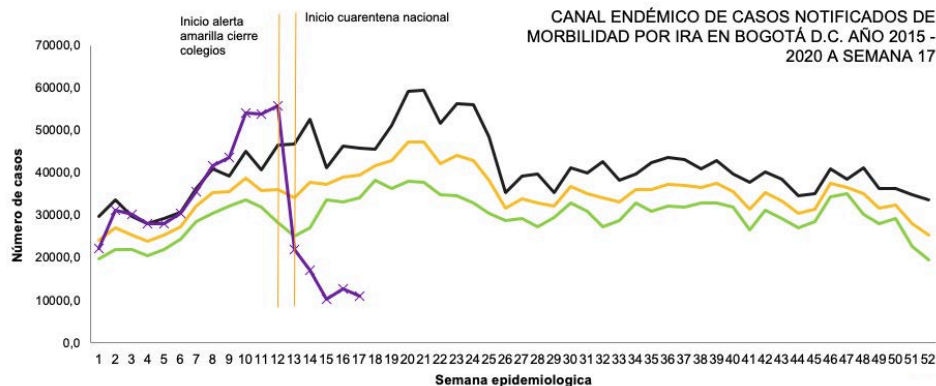


Hemos mejorado la identificación de la población diagnosticada con COVID frente a las que notifican un evento en salud relacionado con IRA

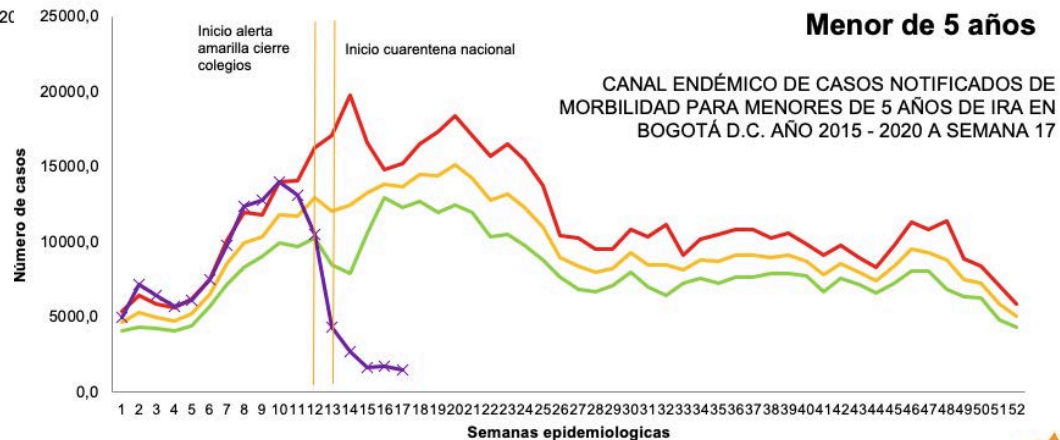
% de casos confirmados con COVID-19 frente a casos notificados al SIVIGILA



El pico respiratorio por IRA ha caído a niveles históricos



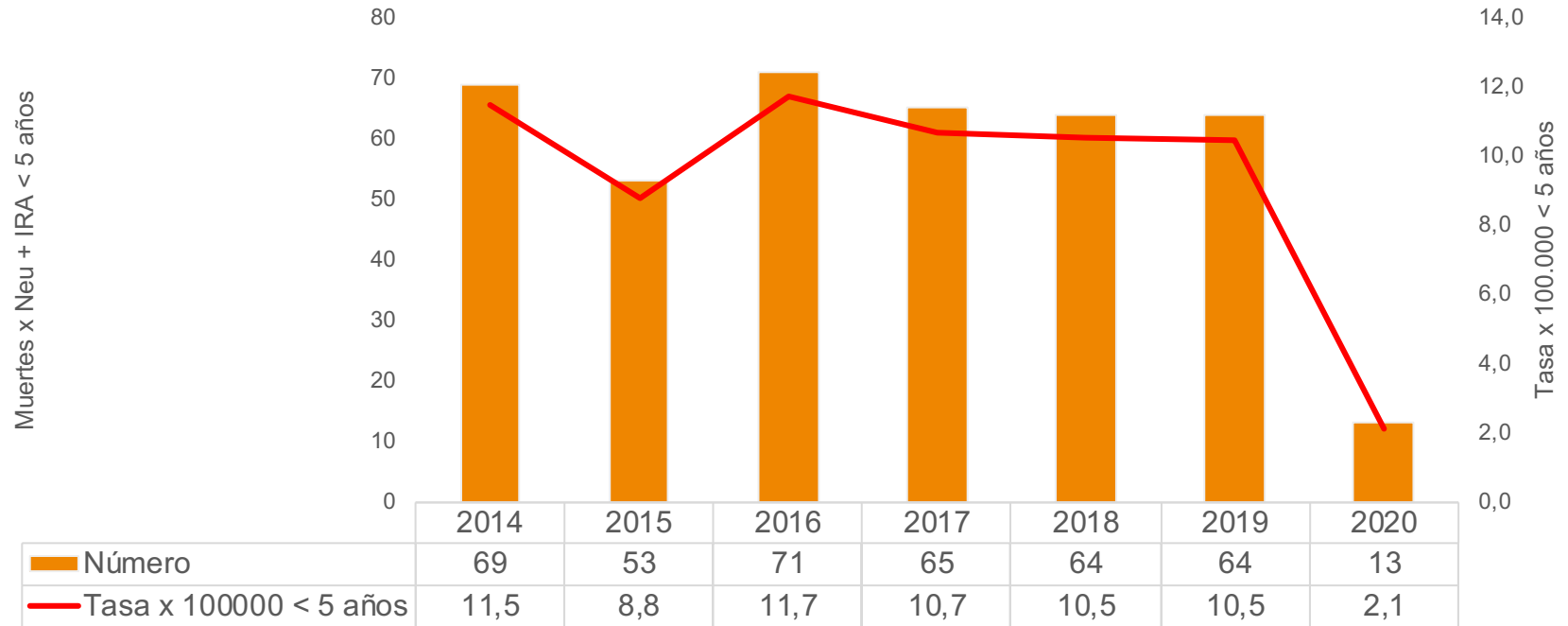
Fuente. SIVIGILA semana 17. datos preliminares



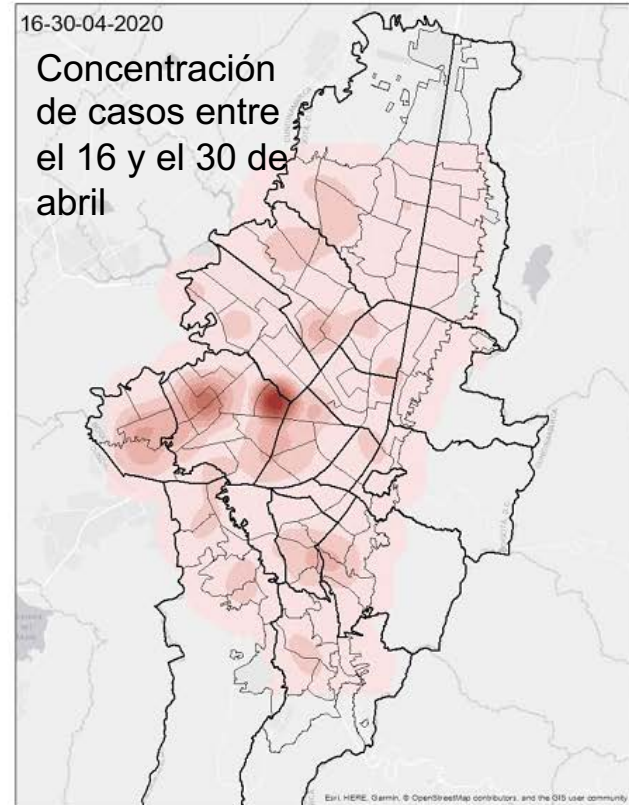
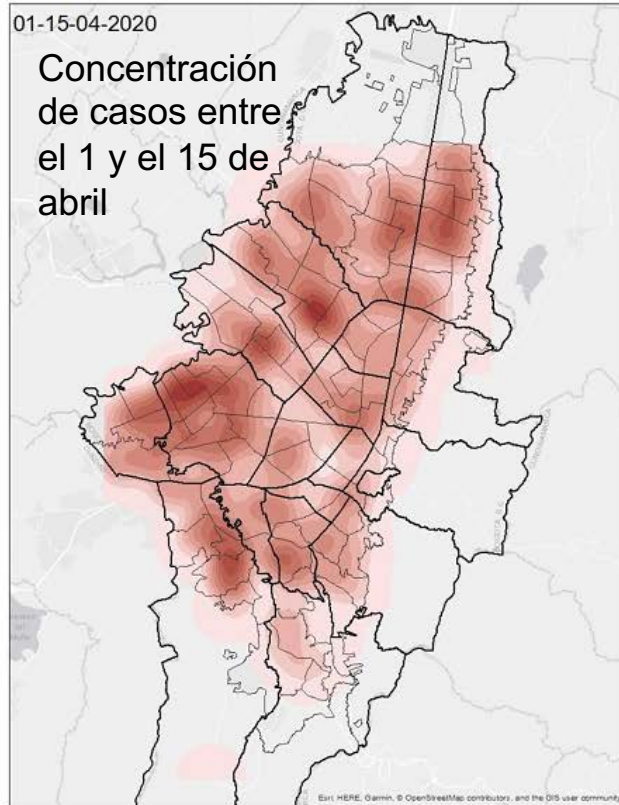
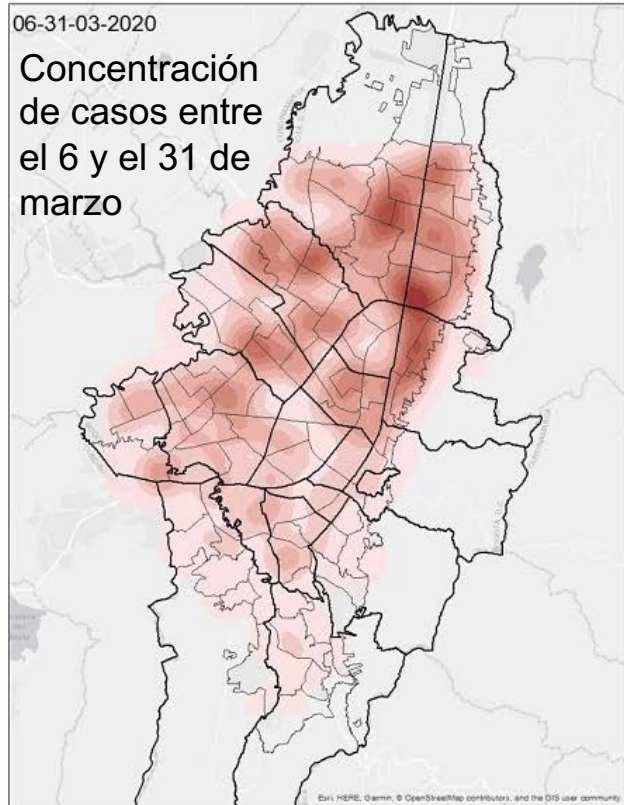
Fuente. SIVIGILA semana 17. datos preliminares

Fuente. SIVIGILA semana 17. datos preliminares

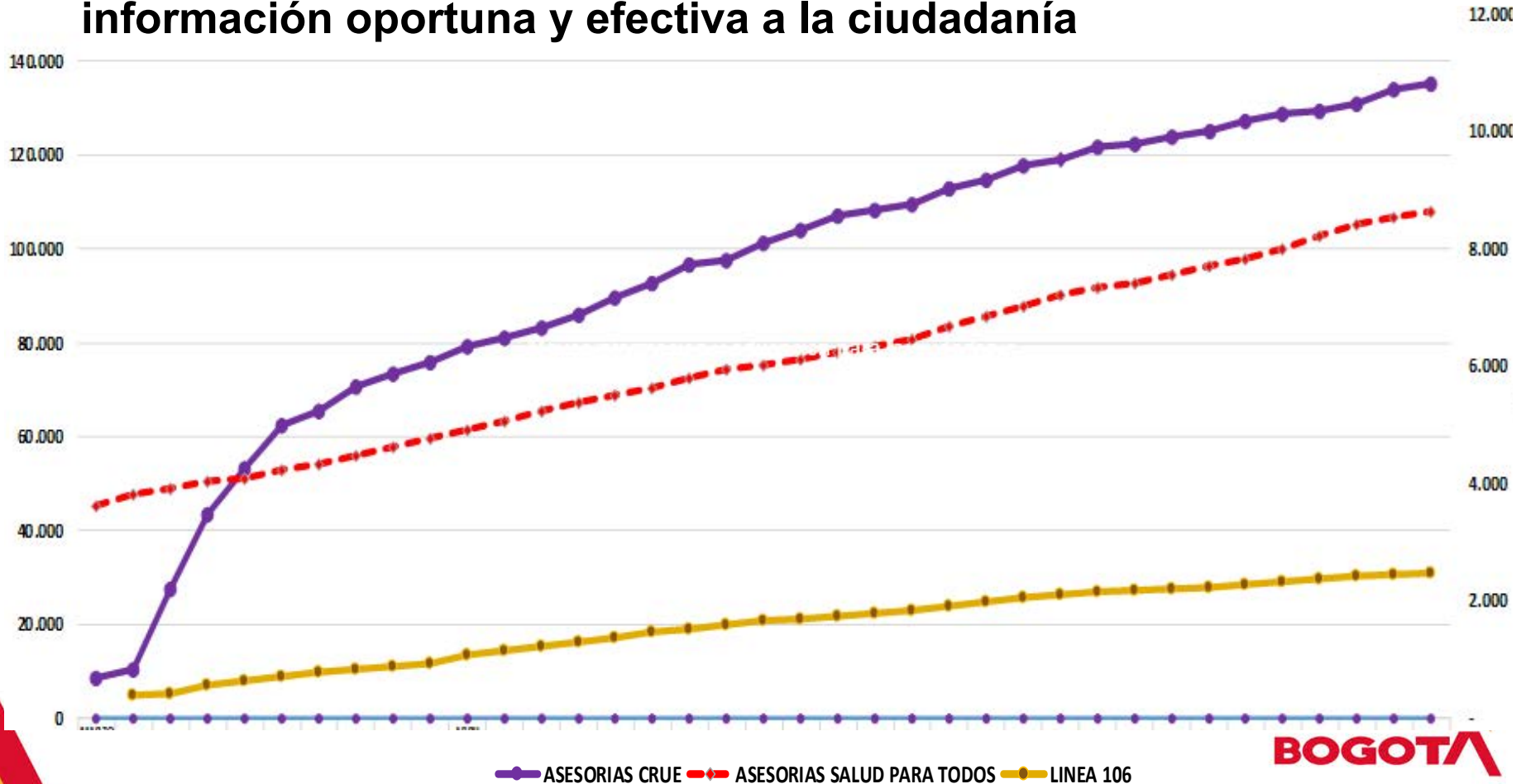
Casos y tasa de mortalidad por **neumonía más IRA** en menores de 5 años, Bogotá 2014-2020 (enero-marzo).



Nos ha permitido conocer la dinámica de transmisión para focalizar las acciones en el territorio



Y para ampliar nuestros canales de atención para entregar información oportuna y efectiva a la ciudadanía



Este periodo nos ha permitido aumentar la capacidad instalada para atención de pacientes COVID

Camas UCI ocupadas COVID
19 (44 casos confirmados y
145 probables)

189

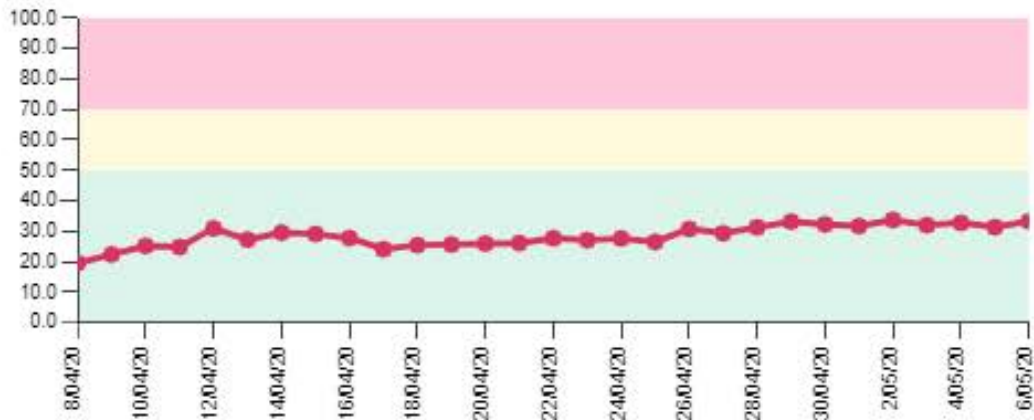
Camas UCI Disponibles
COVID 19

569

% Ocupación UCI



Porcentaje de ocupación UCI



#CuarentenaPorLaVida

¡Gracias! el sacrificio de todos valió la pena, con la cuarentena compramos tiempo



ALERTA AMARILLA



BOGOTÁ

#CuarentenaPorLaVida

El tiempo que compramos con el esfuerzo de todos lo invertimos bien, **creamos la capacidad para cuidarnos:**

Organizamos equipos de atención médica domiciliaria, hoy **tenemos 97 equipos.**

Aumentamos el número de UCI exclusivas para covid-19, hoy tenemos **569.**

Compramos pruebas y hoy estamos en capacidad de hacer **2.500 pruebas diarias.**

Instalamos el **Centro Hospitalario Temporal Corferias.**



ALERTA AMARILLA



BOGOTÁ

#CuarentenaPorLaVida

El tiempo que compramos con el esfuerzo de todos lo invertimos bien, **creamos la capacidad para cuidarnos:**

Creamos **Bogotá Solidaria en Casa**

Más de **500.000 familias** beneficiadas: **377.866** Hogares con transferencia monetaria de la Alcaldía de Bogotá y/o del Gobierno Nacional y **127.338** mercados entregados

Hicimos la **#DonatónBogota**

\$ 51.696 millones donados mediante transferencia o en especie por personas y empresas.

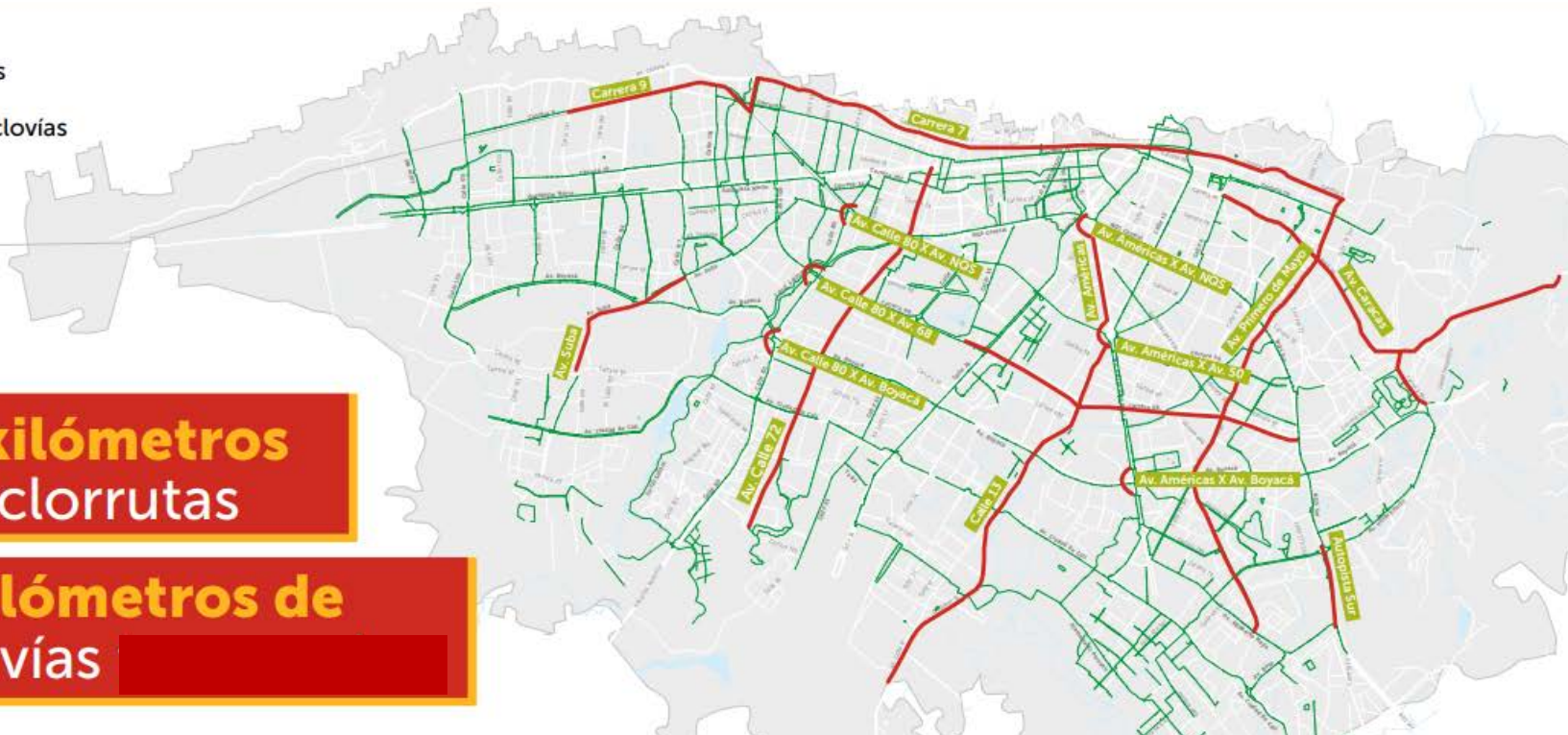


ALERTA AMARILLA



Red de Ciclorrutas

Corredores de Ciclovías temporales



550 kilómetros
de Ciclorrutas

+ 80 kilómetros
de Ciclovías

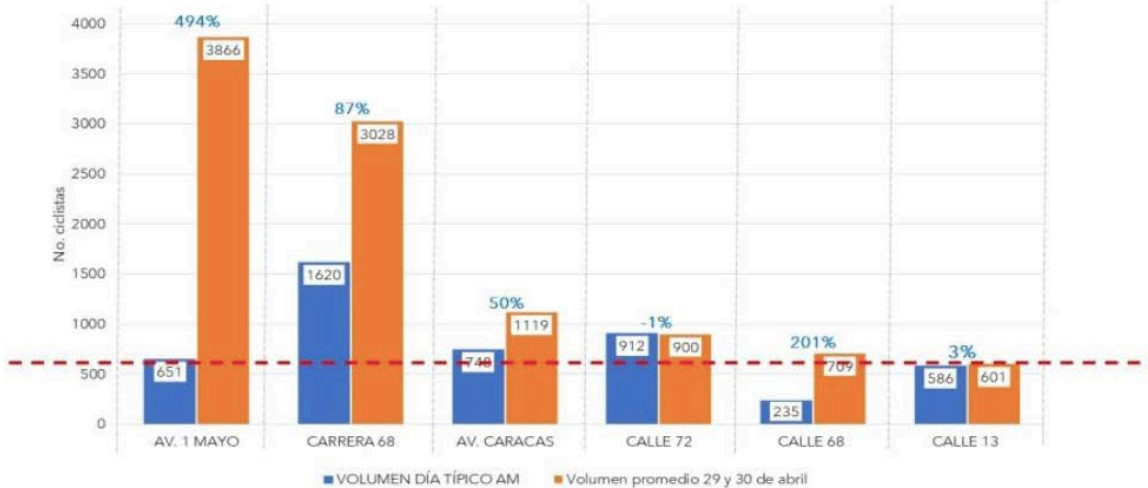


ALERTA AMARILLA

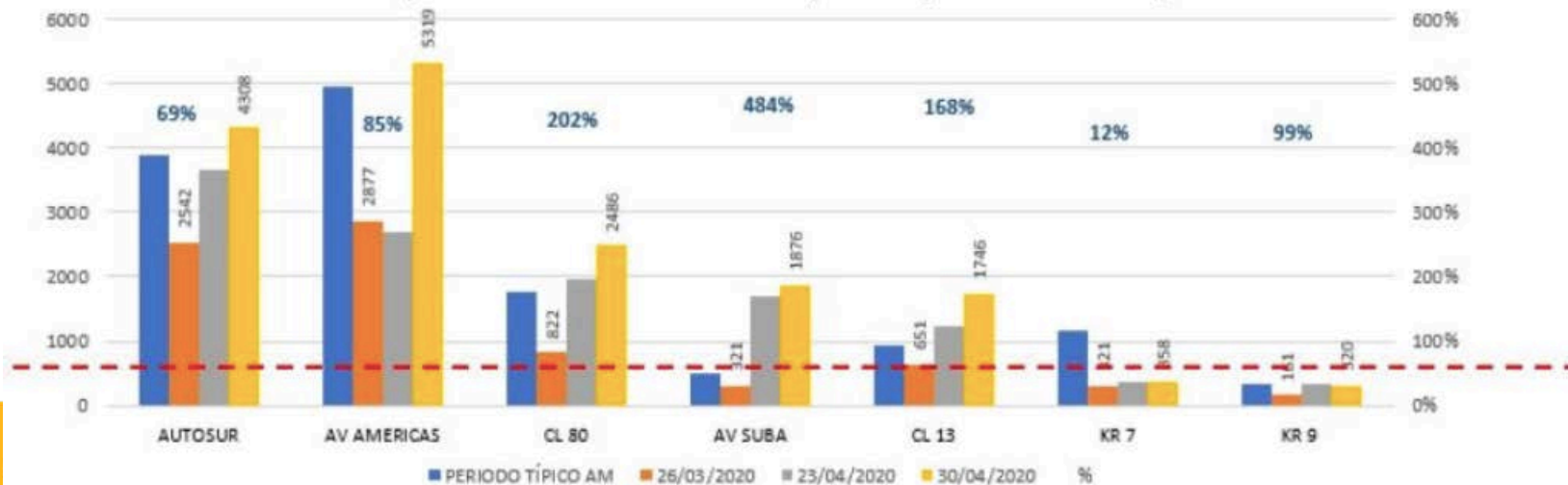


BOGOTÁ

¡Bogotá es bici!



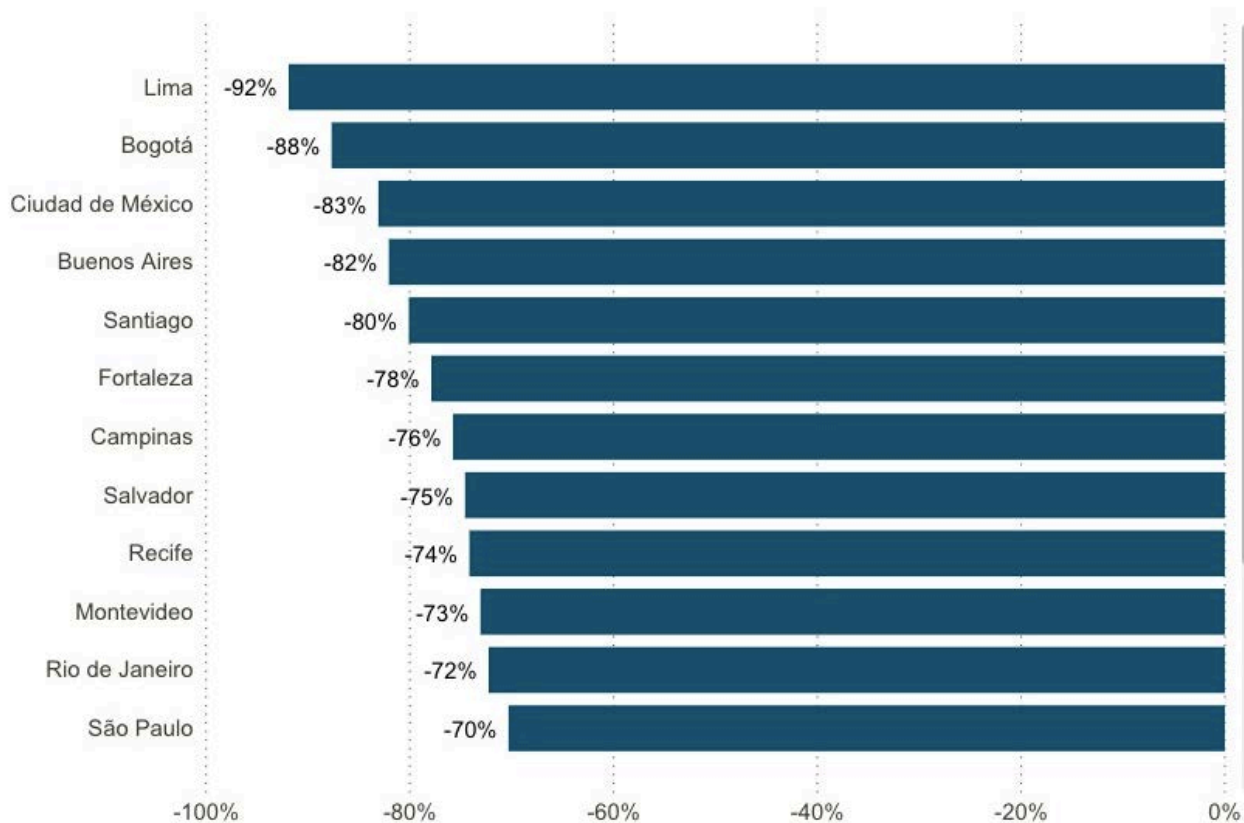
Comparativo inicio de ciclovías temporales y última semana - jornada a.m.



**Valió la pena,
TransMilenio
NO ha superado
el 35%**

Uso más reciente de transporte público en ciudades seleccionadas

Cambio porcentual en usuarios con respecto a la semana 2-8 de Marzo

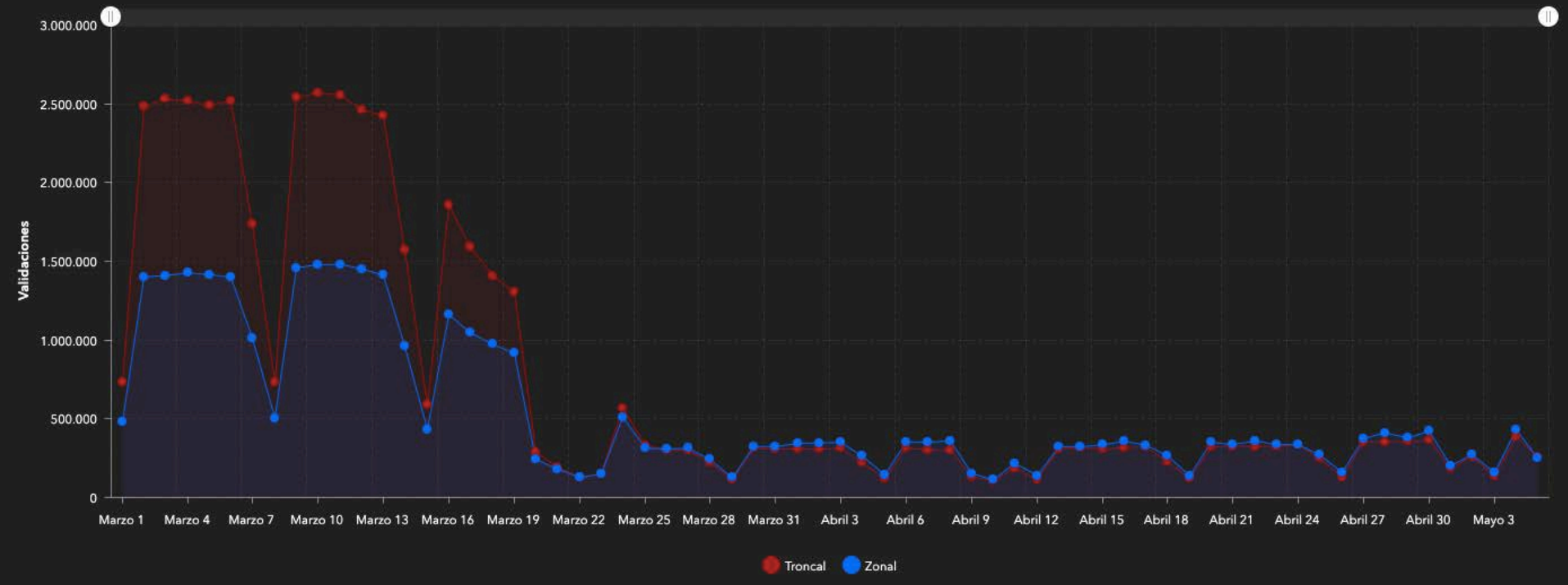


ALERTA AMARILLA



BOGOTÁ

Valió la pena, TransMilenio NO ha superado el 35%



ALERTA AMARILLA



BOGOTÁ

Valió la pena, cuidamos vidas

COMPARATIVO DELITOS DE IMPACTO EN LA M. DE BOGOTÁ
Bogotá D. C. (martes), 05 Mayo 2020

MEBOG	ACUMULADO					PROMEDIO DIA	
	DELITOS DE IMPACTO					2019	2020
	2019	2020	DIF	VAR			
HOMICIDIO*	338	316	-22	-7%	✓	2,7	2,5
LESIONES PERSONALES	8.389	5.063	-3.326	-40%	✓	66,6	40,2
HURTO AUTOMOTORES	1.265	832	-433	-34%	✓	10,0	6,6
HURTO MOTOCICLETAS	1.407	910	-497	-35,3%	✓	11,2	7,2
HURTO A PERSONAS	41.573	28.351	-13.222	-32%	✓	329,9	225,0
HURTO COMERCIO	6.803	3.103	-3.700	-54%	✓	54,0	24,6
HURTO RESIDENCIA	3.523	2.157	-1.366	-39%	✓	28,0	17,1
HURTO A CELULAR (Equipos)	21.460	15.599	-5.861	-27%	✓	170,3	123,8
HURTO A BICICLETAS (Cantidad)	2.840	2.577	-263	-9%	✓	22,5	20,5

FUENTE [SIEDCO Plus](#) DIJIN SIJIN MEBOG – POLICÍA NACIONAL.

* Información 2019 y 2020 no incluye antisociales

Información extraída el día 5 de mayo de 2020 a las 23:50 horas, Datos preliminares sujetos a variación por las denuncias que ingresan por SIEDCO y SIDENCO.

Elaboró PT. Raul Santos Cahuache.

Revisó PT. Raul Santos Cahuache.



ALERTA AMARILLA

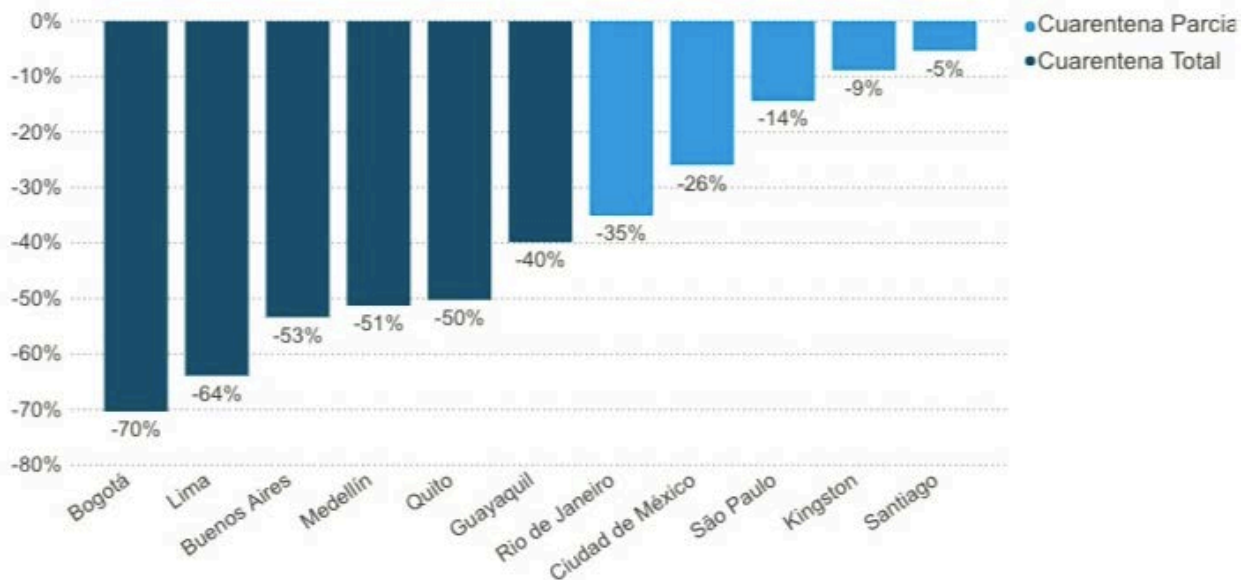


BOGOTÁ

Valió la pena, respiramos mejor

Cambio en los niveles de concentración de NO₂ en la atmósfera usando datos satelitales

Últimos diez días vs. primeros diez días de Marzo de 2020



ALERTA AMARILLA



BOGOTÁ

#CuarentenaPorLaVida

¿Qué hemos aprendido sobre el coronavirus?

Que se debe usar el tapabocas: La OMS cambió su recomendación sobre su uso conforme avanzó el virus. Hoy sabemos que la mayoría de los contagiados son asintomáticos o de síntomas leves

Que la desigualdad es un factor de riesgo hasta para morir de Coronavirus. La letalidad del virus en Bogotá es más alta en el sur y sur occidente

Que quedándonos en casa salvamos vidas y que las medidas de confinamiento funcionan.

Que el transporte público ya no puede ser masivo y que caminar o ir en bici es la mejor alternativa

Aprendimos a reconocer la economía del cuidado

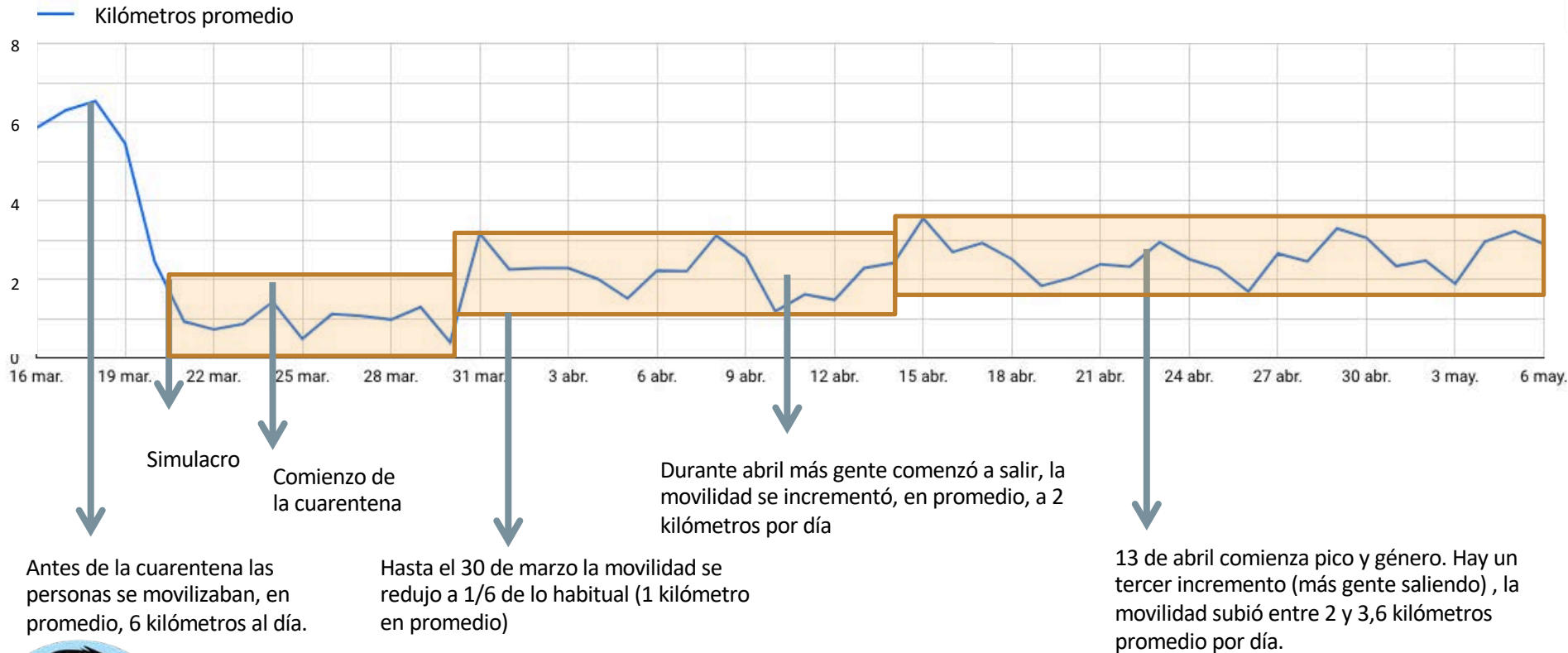


ALERTA AMARILLA



BOGOTÁ

¿Qué tanto han cumplido los ciudadanos la cuarentena en Bogotá?



Fuente: IDECA (Catastro) y herramienta Huella (Servinformación). Información anonimizada de 2.138.769 dispositivos únicos.

ALERTA AMARILLA



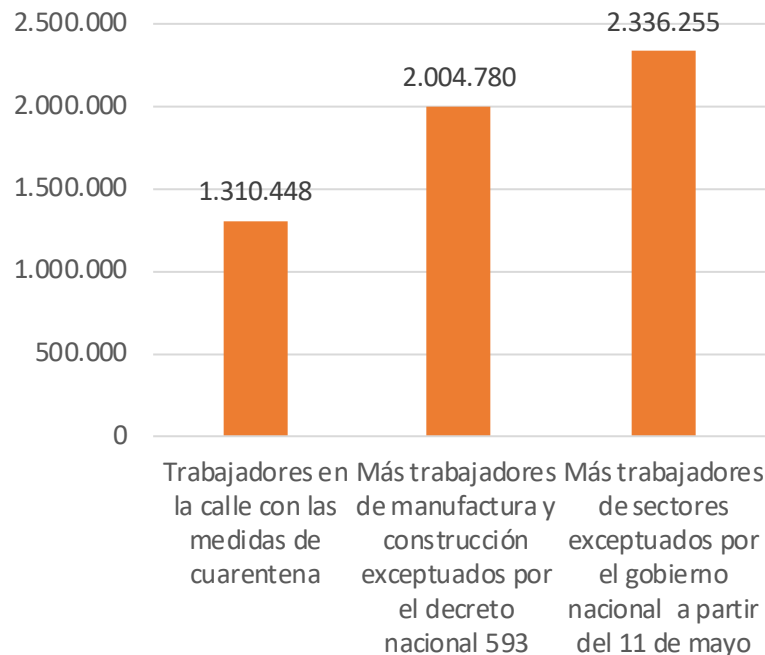
BOGOTÁ

¿Cuál es el siguiente paso?

Reapertura gradual de nuevos sectores:

De 5 excepciones durante la Cuarentena pasamos a 46, esas excepciones equivalen a más de 2.300.0000 trabajadores en la calle.

De cuidarnos quedándonos en casa pasamos a salir cuidándonos, a salir enfrentando una **nueva normalidad para poder cuidarnos y cuidar a los demás.**



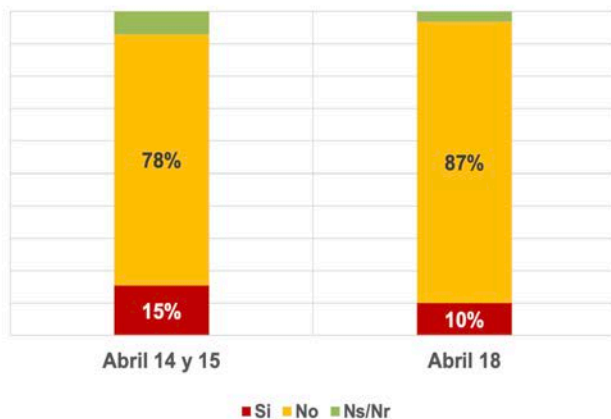
ALERTA AMARILLA



BOGOTÁ

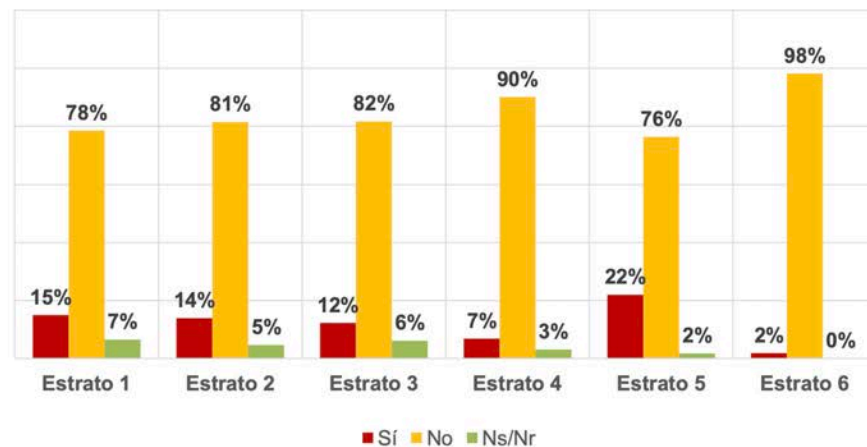
¿Qué es esta nueva normalidad?

¿Usted cree que podría estar contagiado de coronavirus y no tener síntomas?



¿Usted cree que podría estar contagiado de coronavirus y no tener síntomas?

Bases consolidadas



ALERTA AMARILLA



BOGOTÁ

¿Qué es esta nueva normalidad?

¡El coronavirus mata! si tenemos que salir, salir cuidándonos:

Comportarnos como si todos
tuviéramos coronavirus,
cuidarnos y cuidar a los otros.



ALERTA AMARILLA



BOGOTÁ

¿Qué es esta nueva normalidad?

Comportarnos como si todos tuviéramos coronavirus, cuidarnos y cuidar a los otros.

Ciudadano:

Siempre con tapabocas

Siempre mantener la distancia con otras personas

A pie, en bici, en carro compartido con menos de 3 personas y, en último caso, en TM fuera de horas pico

Lavarse las manos cada dos horas y cero contacto físico

Empresas:

Bogotá 24 horas: 4 turnos de entrada y salida.

Tanto trabajo en casa como sea posible

Empresas con operación segura: protocolos de bioseguridad, planes de transporte

Alcaldía:

TM siempre por debajo del 35%.

Máximo 70% de ocupación de UCI

Multa por ir sin tapabocas en lugares públicos

NO pico y género

El control va a estar dirigido a cumplimiento de medidas de bioseguridad en los lugares de trabajo



ALERTA AMARILLA



BOGOTÁ

¿Qué es esta nueva normalidad?

Bogotá 24 horas: 4 turnos de entrada y salida:

1. **NADIE MAS ENTRA A TRABAJAR DE 6AM A 9AM** (ya está copado por los sectores esenciales que han estado operando siempre)
2. Sector de la Construcción: **Entre las 10:00 a.m a 7:00 p.m.**
3. Sector de manufactura: **Entre las 10:00 a.m. a las 5:00 a.m.** pudiendo establecer turnos en este horario.
4. Sector del Comercio **Entre las 12:00 del día a las 12 p.m.**



ALERTA AMARILLA



BOGOTÁ

OTRAS DISPOSICIONES

CARGUE Y DESCARGUE



Faculta a la SDM para definir horarios de cargue y descargue a receptores de sectores y subsectores económicos autorizados a reactivar sus actividades por el Gobierno Nacional, dentro de la gradualidad definida por el Gobierno Distrital.

OTRAS DISPOSICIONES

NUEVO LÍMITE MÁXIMO DE VELOCIDAD



LÍMITE MÁXIMO DE VELOCIDAD DE 50 km/h para la circulación de todos los vehículos en calzadas mixtas.

Excepto en:

- a) Los carriles o calzadas para el uso exclusivo de vehículos de **transporte público masivo** donde el límite es de 60 km/hora.
- b) Zonas con límite de 30 km/hora
- c) Los corredores que tengan un límite de velocidad inferior.
- d) La **Calle 26, Autopista Norte, Carrera 7a entre calles 93 y 95, y Autopista Sur entre la carrera 74G y el límite con el Municipio de Soacha**, los cuales tendrán temporalmente un límite de 60 km/h, mientras se surte el procedimiento de cambio de señalización, sujeto a la autorización de las autoridades competentes frente al control con sistemas de detección electrónica de infracciones de tránsito.

Reactivación económica

Todas las empresas exceptuadas deberán inscribirse en

<https://bogota.gov.co/reactivacion-economica>

Inscripción + Verificación protocolos + Inspección

Bioseguridad
Plan movilidad

Obras 100%

Manufactura en curso

Si no cumple: Cierre

A MAYO 11 HABILITAR 100% OBRAS CONSTRUCCIÓN AUTORIZADAS POR GOBIERNO NACIONAL

A MAYO 18 HABILITAR 100% EMPRESAS MANUFACTURA INICIAL AUTORIZADO POR GOB NAL

A MAYO 25 HABILITAR 100% EMPRESAS NUEVA MANUFACTURA AUTORIZADA POR GOB NAL

A MAYO 25 HABILITAR 100% EMPRESAS COMERCIO AUTORIZADOS POR GOB NAL



ALERTA AMARILLA



BOGOTÁ

Niños y niñas

Los niños mayores de 6 años podrán salir a realizar actividades físicas y de ejercicio al aire libre tres (3) veces a la semana, media hora al día, en el horario comprendido **entre las 2:00 p.m. y las 5 p.m** a partir del lunes 11 de mayo



ALERTA AMARILLA



ALCALDÍA MAJOR
DE BOGOTÁ D.C.

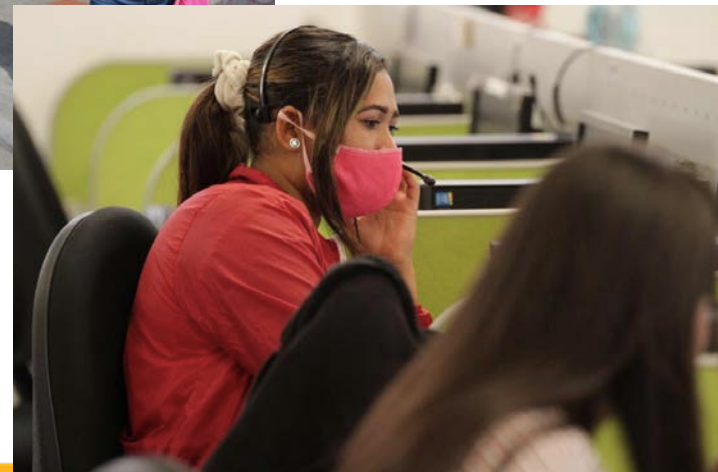
BOGOTÁ

¿Qué es esta nueva normalidad?

CUIDARSE ANTES



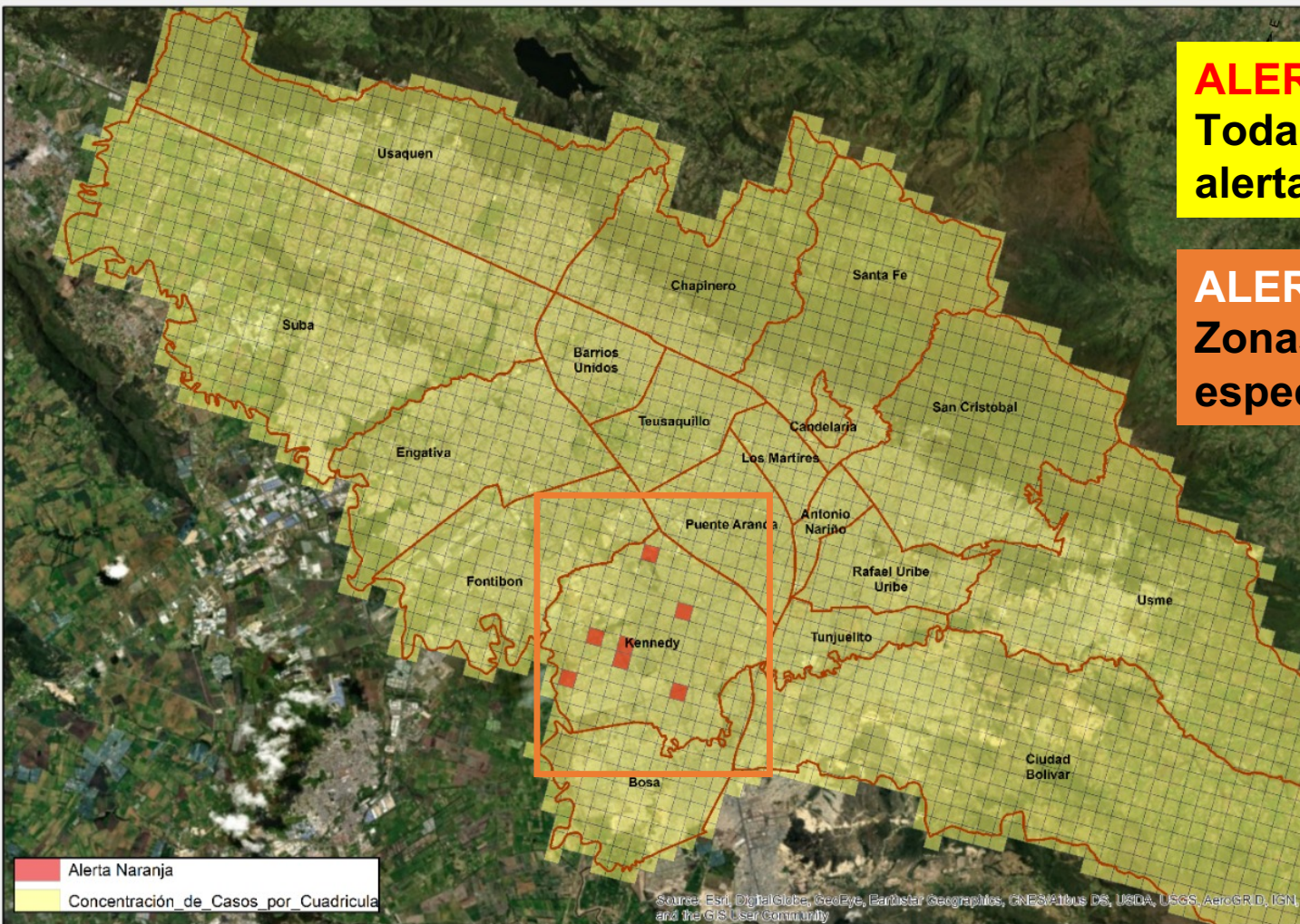
CUIDARSE AHORA



ALERTA AMARILLA

ALERTA AMARILLA
Toda Bogotá está en
alerta amarilla

ALERTA NARANJA
Zonas de cuidado
especial





**ALERTA
NARANJA**



Ubicación:

Entre CL 6B - KR 69B; KR 69B
- CL 4; CL 6B - KR 68D; AK 68
- AC 3

UPZ BAVARIA

Barrios:

- Villa Alsacia
- Marsella

#JuntosNosCuidamos



ALERTA NARANJA

Ubicación:

KR 88 - CL 33 Sur; CL 37 Sur - KR 86C; CL4 - KR 88 D; KR 81F - CL 26 Sur

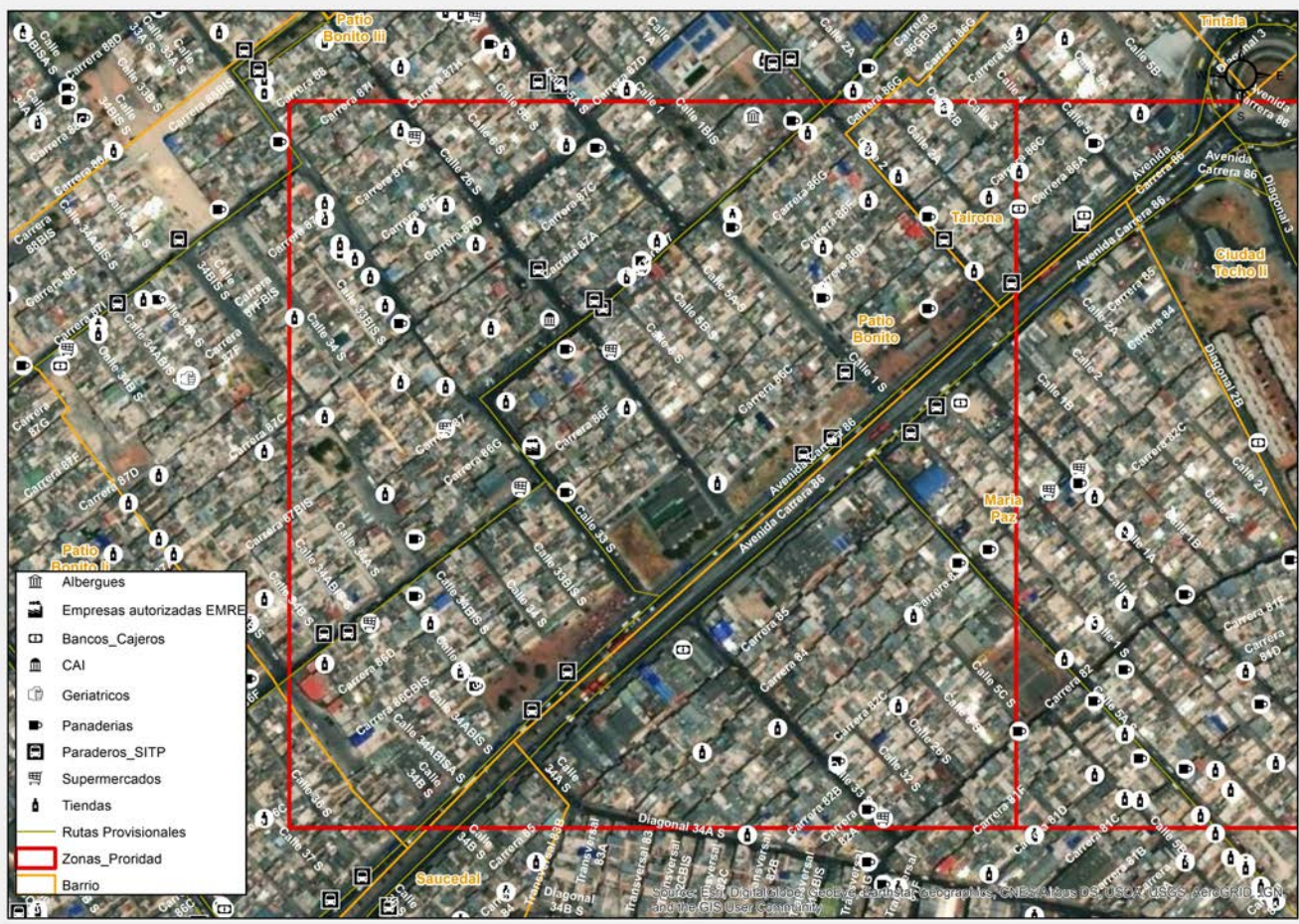
UPZ PATIO BONITO

Barrios:

- Patio Bonito
- Tairona
- María Paz

Rutas SITP:

- 603B, T54, 733, 291, T54, 291, 291, 603B, T54, 603B, 291, T54, 291, 291, T54, 291, 593, T30B, 910, 7, 39, C33A, 787A, 738, 593, C201, 94, T30A, 722, 132, 270, T38, 15, 291, 265, 148, 111, C135, 14, 927, C201, T30A, 291, C33A, 787A, T30B, 593, 39, 270, 953, 132, T38, 738, 15, 94, 722, 265, 148, 111, 7, C135, 910, 14, 927, C201, T30A, 291, C33A, 787A, T30B, 593, 39, 270, 953, 132, T38, 603B, 738, 15, 94, 722, 265, 148, 111, 7, C135, 910, 14, 927, C201, T30A, 291, C33A, 787A, T30B, 593, 39, 270, 953, 132, T38, T54, 738, 15, 94, 722, 265, 148, 111, 7, C135, 910, 14, 927, C201, T30A, 291, C33A, 787A, T30B, 593, 39, 270, 953, 132, T38, T54, 738, 15, 94, 722, 265, 148, 111, 7, C135, 910, 14, 927



ZONAS DE CUIDADO ESPECIAL



ALERTA NARANJA zonas con mayor probabilidad de contagio identificadas por la Secretaría de Salud

- **Cuarentena restringida, salir sólo a lo esencial**
- **Teletrabajo para residentes de la zona**
- Vigilancia epidemiológica constante
- Testeo masivo de casos
- Pedagogía intensificada
- Ayudas focalizadas a personas vulnerables en la zona
- Brigadas de salud permanentes
- Control policial permanente
- Desinfección constante de zonas públicas